

## CONHEÇA SUA LOJA



Inaugurada em outubro de 1984, a loja da Rua São Paulo no Bairro Itoupava Seca – Blumenau – SC é a décima segunda filial da rede Casas da Água a ser aberta. Permanece até hoje no mesmo endereço desde o início de suas atividades. Instalada em uma área de 4.715 m<sup>2</sup>, conta com cerca de 40 colaboradores.



BLUMENAU - VORSTADT



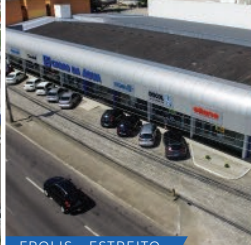
BLUMENAU - ITOUPAVA SECA



BRUSQUE - CENTRO



BIGUAÇU - UNIVERSITÁRIO



FPOLIS - ESTREITO



MATRIZ - SÃO JOSÉ



PORTO BELO - PEREQUE



FPOLIS - TRINDADE



FPOLIS - CENTRO



FPOLIS - CAMPECHE



JOINVILLE - FLORESTA



RIO DO SUL - CENTRO



ITAPEMA - MEIA PRAIA



JARAGUÁ DO SUL - CENTRO



TIJUCAS



ITAJAÍ - CENTRO



FPOLIS - VARGEM GRANDE



BALN. CAMBORIÚ - CENTRO



PALHOÇA - ARIRIÚ



JOINVILLE - AMÉRICA



Materiais para Construção e Eletrodomésticos